

INFRAVADIS

Ihr Partner für Rohr- und Kanal



Kanalreinigung



Kanalsanierung



Inhouse Sanierung



TV Untersuchung



Spray Coating



Roboter



Industrie Services



[infravadis.com](https://www.infravadis.com)

Inhaltsverzeichnis:

Ihr Komplettservice für den Kanal	1
Gemeinsame Verantwortung fürs Abwasser	2
Vorwort	3
Kanal-TV-Untersuchung	4
Einleitung Grundstücksentwässerung	5
Kanal-TV Untersuchung	6-7
Dichtheitsprüfung	8-9
Abscheider-Service	10-11
Kanalreinigung Großprofil	12-13
Verstopfungsbeseitigung	14-15
Kanalsanierung	16-17
Schacht- und Bauwerksanierung	18-19
Spray-Coating	20-21
Rückstausicherung	22-23

Vorwort



Rohr- und Kanalsysteme sind ein unsichtbarer, aber essenzieller Teil unserer Infrastruktur. Genau deshalb übernehmen wir Verantwortung. Mit modernen, digitalen Prozessen schaffen wir Transparenz, Effizienz und Planbarkeit – für unsere Kunden ebenso wie für unsere Mitarbeitenden. Gleichzeitig setzen wir auf nachhaltige Verfahren, ressourcenschonende Technologien und langlebige Lösungen, um Umweltbelastungen zu reduzieren und bestehende Systeme intelligent zu erhalten.

Als Full-Service-Anbieter im Bereich Rohr und Kanal begleiten wir unsere Kunden von der Reinigung über die Inspektion bis hin zur Sanierung – zuverlässig, zukunftsorientiert und aus einer Hand. Unser Anspruch ist es, nicht nur Probleme zu lösen, sondern Standards zu setzen. Damit es heute läuft. Und morgen noch besser.

Michael Meierhöfer
Geschäftsführer, Infravadis GmbH

Infrastruktur ist nichts Abstraktes. Sie ist die unsichtbare Grundlage unseres Alltags. Gerade bei Rohr- und Kanalsystemen entscheidet sich unter der Oberfläche, wie nachhaltig, wertstabil und zukunftsfähig unsere Städte wirklich sind. Genau das treibt uns an: Wir arbeiten dort, wo kaum jemand hinschaut – und leisten einen entscheidenden Beitrag zum Schutz unseres Grundwassers, zur Stabilität von Immobilienwerten und zur Funktionsfähigkeit urbaner Räume.

Infravadis ist für uns weit mehr als ein Dienstleister für Rohr und Kanal. Wir verbinden technische Exzellenz mit Verantwortung. Nachhaltigkeit heißt für uns: langfristig denken, Ressourcen schonen und Qualität schaffen, die Bestand hat.

Besonders stolz macht mich unser Team. Kompetenz, Engagement und ein klares Werteverständnis prägen unsere Arbeit. Mit unserem eigenen Schulungs- und Ausbildungszentrum investieren wir gezielt in Menschen, Wissen und eine Unternehmenskultur, die echten Fortschritt möglich macht.

David von Waldenfels
Geschäftsführer, Infravadis GmbH



Als Vorsitzender des Beirates der Infravadis GmbH erlebe ich ein Unternehmen, das Verantwortung für Umwelt, Branche und Menschen übernimmt. Durch den gezielten Einsatz digitaler Technologien werden Prozesse effizienter, Ressourcen geschont und bestehende Infrastrukturen nachhaltig erhalten.

Die Grundlage dafür bilden meine engagierte Kolleginnen und Kollegen, die gemeinsame Werte leben, höchste Qualitätsansprüche teilen und die Firmenkultur aktiv prägen. Mit dem Investment in ein modernes Schulungs- und Ausbildungszentrum setzt Infravadis dabei eine klare Industry Benchmark.

Infravadis steht damit als der zukunftsorientierte Full-Service Anbieter im Bereich Rohr und Kanal – verantwortungsvoll, digital und menschlich.

Axel Gränitz
Vorsitzender des Beirates / Chairman, Infravadis GmbH

Gemeinsame Verantwortung fürs Abwasser



Regenwasser

Schmutzwasser

Übergabeschacht

Schmutzwasser-
sammler

Regenwasser-
sammler

 **INFRAVADIS**
Ihr Partner für Rohr- und Kanal





Kanalreinigung



Kanalsanierung



Inhouse Sanierung



TV Untersuchung



Spray Coating



Roboter



Industrie Services

Grundstücksentwässerung

Information für Eigentümer zur Inspektion und Sanierung von Abwasserleitungen

Defekte Abwasserleitungen führen unter anderem durch den Eintrag von Fremdwasser in die Kläranlage zu erheblichen Mehrkosten. Neben Alterungseffekten von Rohrmaterialien liegt die Ursache in einem ganz natürlichen Vorgang: Pflanzen suchen mit ihren Wurzeln nach Wasser, wo es nur geht. Die Folgen: Risse und Brüche in den Rohren werden größer, Grund- und Schichtenwasser sowie Erdreich dringen in das öffentliche Kanalnetz, häusliches Abwasser tritt aus. Derartige Schadstellen können aber nicht nur die kommunalen Abwasserbetriebe und die Umwelt belasten, sondern auch zu enormen Problemen im Betrieb führen und somit zum Beispiel regelmäßige Verstopfungen oder Absackungen an der Oberfläche durch Ausspülungen verursachen.

40-80% der privaten Hausanschlussleitungen sind defekt, wobei vor allem ältere Entwässerungsanlagen betroffen sind.

Bis 1965 wurden Abwasserleitungen ausschließlich mit Teerstrickdichtungen abgedichtet, die aber nach aktuellem Erkenntnisstand zu 100% altersbedingt sanierungsbedürftig sind.

Prüfpflicht?

Wie und in welchem Abstand die Prüfungen vorgenommen werden müssen, legt eine bundesweit gültige Norm für Grundstücksentwässerungsanlagen fest, die DIN 1986-30. Besondere Pflichten gelten übrigens für Grundstücke, die sich in einem Wasserschutzgebiet befinden.

Etliche Kommunen haben selbstständig allgemeine Regelungen und Leitlinien zum Bau, Betrieb und Unterhaltung von Anschlusskanälen und Grundstücksentwässerungen in ihren Satzungen verankert.

Tipp: Informieren Sie sich bei der Gemeinde bzw. Stadtverwaltung.

Wir helfen Ihnen in jeder Situation mit der passenden Lösung weiter und beheben Ihr Problem so schnell und effektiv wie möglich.





Kanal-TV-Untersuchung

braucht Hightech



 **INFRAVADIS**
Ihr Partner für Rohr- und Kanal





Kanalreinigung



Kanalsanierung



Inhouse Sanierung



TV Untersuchung



Spray Coating



Roboter



Industrie Services

Kanal-TV-Untersuchung

Komplette Zustandserfassung bis ins kleinste Detail dank modernster Technik



Virtueller Kanalrundgang

Kanalinspektionsarbeiten zählen seit Beginn an zu einem der wichtigsten Bestandteile, wenn es um den Betrieb und die Instandhaltung von Abwassersystemen geht.

Die Kanal-TV-Untersuchung stellt hierbei meist den ersten Schritt dar und liefert die notwendigen Erkenntnisse für geplante Sanierungs- oder Umbaumaßnahmen und deckt eventuelle Schadstellen auf. Sie sorgt so für eine bessere Nachvollziehbarkeit und dient dabei als Plangrundlage zur Erstellung eines Sanierungskonzepts inkl. Kostenschätzung.

Die Firma INFRAVADIS bietet durch ihr breites Technik-Portfolio für nahezu jede Maßnahme die passende Lösung – von der klassischen Untersuchung über die Satellitenuntersuchung von Hausanschlussleitungen aus dem Hauptkanal heraus bis hin zur georeferenzierten Lagevermessung inkl. Planerstellung. Darüber hinaus verfügen wir über die PANORAMO-Produkte der Fa. IBAK und können so neben Haltungen auch Schachtbauwerke vermessen und inspizieren.

Hierbei halten wir uns stets an Ihre Vorgaben und Sicherheitsbestimmungen (z.B. Ex-Schutz) in Kombination mit den derzeit geltenden und anerkannten Regelwerken und DIN-Normen.



Leistungen im Überblick

Kanal-TV Untersuchung von Hauptkanälen

- Von Dn50 – Groß- und Sonderprofile
- Turnusmäßige Untersuchungen für Kommunen und Industrie
- Neubau-, Sanierungs- und Gewährleistungsabnahmen
- Nennweiten-, Deformations-, Neigungs- und Temperaturmessung
- Feststellungen von Fehleinleitungen

Hausanschlussuntersuchung

- Satelliten-Kameratechnik mit und ohne Spülvortrieb
- Untersuchung gesamter Grundstücksentwässerungsanlagen inkl. Lageplanerstellung
- Georeferenzierte Verlaufsmessung (Lindauer Schere)

Schacht- und Bauwerksinspektion

- Händische Erstellung von Protokollen
- 3D-Schachtinspektion und Vermessung mittels Kugelbildscanner (Panorama SI)

Abwassersysteme

brauchen Dichtigkeit



Erfahrung und Know-how

INFRAVADIS besitzt auf dem Gebiet der Dichtheitsprüfung eine jahrzehntelange Erfahrung und kann flexibel auf verschiedene Umstände reagieren. Des Weiteren haben wir uns im industriellen und kommunalen Bereich auf die Schacht- und Sonderdruckprüfungen spezialisiert und führen unter anderem Muffendruckprüfungen und Stutzenprüfungen bis DN600 aus.



INFRAVADIS

Ihr Partner für Rohr- und Kanal



Kanalreinigung



Kanalsanierung



Inhouse Sanierung



TV Untersuchung



Spray Coating



Roboter



Industrie Services

Dichtheitsprüfung

Mittels Dichtheitsprüfung können wir auch versteckte Undichtigkeiten aufdecken

Wichtiger Teil von Kanaluntersuchungen

Wir überprüfen Ihre Leitungssysteme gemäß der geltenden Normen und Satzungen und erstellen eine vollumfängliche Dokumentation. Schäden an Rohrleitungen sind bei vielen Untersuchungsmethoden nicht hundertprozentig nachweisbar. Die physikalische Dichtheitsprüfung kann solche verdeckten Undichtigkeiten z.B. an Muffen und Rohrverbindungen aufdecken. Fehlerhafte Rohr- oder Abwasserleitungen sind eine Gefahr für das Grundwasser. Zudem sorgen auch Infiltrationen für erheblichen Schaden aufgrund von zunehmendem Aufwand bei der Abwasserbehandlung auf Kläranlagen. Mit unserer Dichtheitsprüfung können Sie präventiv Maßnahmen ergreifen und umwelttechnische sowie materielle Schäden unterbinden bevor Sie entstehen.

Dichtheitsprüfungen sind unser Spezialgebiet

Die verschiedenen Verfahren werden von uns wahlweise mit Wasser oder Luft vollzogen und stets an die geforderten bzw. geltenden Normen und Regelwerke angepasst. Die Dichtheitsprüfung hilft beim wesentlichen Check Ihrer Grundleitungen und ist nebenbei für Grundstücksentwässerungsanlagen gemäß DIN EN 1610 bzw. DIN EN 1986-30 gesetzlich vorgeschrieben und in regelmäßigen Intervallen zu wiederholen. Wir kennen die Vorschriften und Anweisungen und arbeiten stets nach diesen Vorgaben. Als Nachweis wird von uns ein Protokoll, welches auch bei Folgeprüfungen zur Rekonstruktion und zur besseren Nachvollziehbarkeit dient, erstellt.

Speziell bei Neubauabnahmen empfehlen wir eine Dichtheitsprüfung, um eine mängelfreie Installation zu überprüfen. (Gemäß DIN EN 1610 für sanierte und neu gebaute Kanäle verpflichtend!)




Leistungen
im Überblick

Dichtheitsprüfungen gemäß DIN-EN 1610 mit Luft oder Wasser

- Neubauabnahme
- Wiederholungsprüfungen
- Schacht- und Behälterprüfungen
- Turnusmäßige Dichtheitsprüfungen
- Abnahme von sanierten Kanälen

Sonderdruckprüfungen

- Prüfung von Druckleitungen gem. DIN EN
- Hausanschlussprüfungen

Prüfung einzelner Rohrverbindungen gemäß DIN-EN 1610 und DWA-A 139

- Muffendruckprüfung mit Luft oder Wasser von DN200-700

 **INFRAVADIS**
Ihr Partner für Rohr- und Kanal

Umwelt baucht

fachgerechte Entsorgung



Geringe Betriebsunterbrechung

Bei der Dichtheits- und Druckprüfung Ihrer Abscheideranlage sorgen wir mit unserer Koordination dafür, dass die Betriebsunterbrechung auf ein Minimum reduziert wird.

 **INFRAVADIS**
Ihr Partner für Rohr- und Kanal





Kanalreinigung



Kanalsanierung



Inhouse Sanierung



TV Untersuchung



Spray Coating



Roboter



Industrie Services

Öl- und Fettabscheider

Unser Abscheiderservice bietet das Rundum-Sorglos-Paket für Ihre Abscheideranlagen

Der Komplettservice Ihres Öl- und Fettabscheider

Bei den meisten Gastronomiebetrieben, Tankstellen, Werkstätten und Industriebetrieben ist ein Abscheider im Gebrauch. Wir bieten Ihnen dafür den Komplettservice.

Unser Service in der Übersicht:

5-jährige Generalinspektion mit Protokoll über die Dichtheit nach DIN

Reinigung der Öl- und Fettabscheider mit diversen Techniken

Fachgerechte Entsorgung

Monatliche Eigenkontrolle durch Sachkundigen gemäß DIN

Exaktes Erstellen und Führen des Betriebstagebuchs

Planung und Durchführung von Sanierungen Ihrer Abscheider-Anlage

Wartungsvertrag – alles aus einer Hand!

Fachgerechte Entsorgung

Wir übernehmen die fachgerechte Entsorgung Ihrer Abfälle und transportieren Flüssigkeiten wie Öl, Fett oder komplette Emulsionen sicher bis zur umweltgerechten Entsorgung. Wir konnten uns über viele Jahre wichtige Kompetenzen hinsichtlich Gefahrgut aneignen und sorgen für sicheres Durchführen der Arbeiten – ohne dass Personen einem gesundheitlichem Risiko ausgesetzt sind.

Wir unterstützen Sie bei der Einhaltung der gesetzlichen Bestimmungen durch unser speziell geschultes Fachpersonal und übernehmen alle anfallenden Arbeiten.

Volle Kostenkontrolle

Selbstverständlich können wir Ihnen vorab ein individuelles Angebot zukommen lassen und einen gemeinsamen Wartungsvertrag für Ihre Anlage erstellen, damit Sie die volle Kostenkontrolle haben.

Sanierung und Neubau von Abscheideranlagen

Neben unserem Abscheiderservice bieten wir Ihnen auch Sanierungen und Neubauten von Abscheideranlagen an.



Kanalreinigung braucht

Technik und Know-how



 **INFRAVADIS**
Ihr Partner für Rohr- und Kanal





Kanalreinigung



Kanalsanierung



Inhouse Sanierung



TV Untersuchung



Spray Coating



Roboter



Industrie Services

Saug- und Spülarbeiten

Reinigung von Kanälen und Behältern gründlich und umweltbewusst



Für Privat, Industrie und Kommunen

Mit unserem modernen Fuhrpark, bestehend aus kombinierten Saug- und Spülfahrzeugen mit Wasserrückgewinnung, reinigen wir Kanäle von DN100 - DN2000, Zisternen, Bauwerke und Gruben gründlich und umweltbewusst – das alles bei Bedarf auch GGVS zugelassen.

Unsere Spezialdüsen sowie Schlagbohrfräsen können jederzeit härteste Verstopfungen, Ablagerungen und Fremdkörper im Kanal beseitigen.

3 Vorteile die entscheiden:

- 24 Stunden Notdienst
- Breit aufgestellter Fahrzeug- und Gerätepark
- Flexibilität und Leistungsbereitschaft



Leistungen
im Überblick

Rohr- und Kanalreinigung

Von DN50 – Groß- und Sonderprofile

Schacht- und Behälterreinigung

- Reinigung von Schächten
- Reinigung von Bauwerken und Rückhaltebecken
- Reinigung von Behältern (z.B. Kühlwasserbehälter)

Reinigung und Wartung von modernen Regenwässerungssystemen

- Drainagesysteme
- Rigolen
- Regenrückhaltebecken
- Zisternen
- Reinigung von Entwässerungsrinnen

Entsorgung

- Grubenentleerung und Reinigung

 **INFRAVADIS**
Ihr Partner für Rohr- und Kanal

Verstopfungsbeseitigung

braucht Erfahrung und Einsatz



3 Vorteile die entscheiden:

- 24h Notdienst
- Planung von Sanierungsarbeiten
- Transparente Preise

 **INFRAVADIS**
Ihr Partner für Rohr- und Kanal





Kanalreinigung



Kanalsanierung



Inhouse Sanierung



TV Untersuchung



Spray Coating



Roboter



Industrie Services

Reinigung und Beseitigung von Verstopfungen

Reinigung von Grundstücksentwässerungsanlagen

Professionelle Rohrreinigung: effektiv, nachhaltig und sauber

Wenn das Wasser im Waschbecken, WC oder der Dusche nicht mehr richtig abfließt, ist es Zeit für eine Rohrreinigung. Als erfahrenes Rohrreinigungsunternehmen setzen wir Ihre Rohre mit modernster Technik und schonenden Reinigungsmethoden wieder frei. Dabei achten wir darauf, Ihr Problem schnell, effizient und langfristig zu lösen. Im privaten sowie gewerblichen Bereich lösen wir hartnäckige Verstopfungen und bieten Ihnen eine professionelle Rohrreinigung in ganz Deutschland.

Alltägliche Probleme mit der Kanalisation im Haus und verstopfte Abflüsse sind nicht nur unangenehm, sondern erfordern eine schnelle Beseitigung. Vor allem sanitäre Anlagen müssen dauerhaft funktionieren. Auf diese Weise überlassen wir nichts dem Zufall und bilden durch eine Kameraspektion eine wichtige Grundlage für das weitere Vorgehen.

Als Spezialisten für die Rohrreinigung bedienen wir den privaten, industriellen und kommunalen Bereich. So stehen wir Ihnen sowohl bei verstopften Anschlussleitungen als auch bei Reinigungen unterirdischer Kanalisationssysteme zur Seite.



24h Notdienst

- Wir sind 365 Tage im Jahr
- 7 Tage die Woche
- 24 Stunden am Tag für Sie in Einsatzbereitschaft und innerhalb kürzester Zeit vor Ort.

 **INFRAVADIS**
Ihr Partner für Rohr- und Kanal

Kanalsanierung

braucht moderne Techniken



Geringe Betriebsunterbrechung

Dank grabenloser Kanalsanierungsverfahren können Kanäle und Rohre kostengünstig saniert und dabei geringe Betriebsunterbrechungen erzielt werden. Zum Beispiel mittels Schlauchlinern. Hierbei wird ein mit Epoxidharz getränkter Kunststoffschlauch in die zu sanierende Leitung eingebracht, welcher eine Vollverklebung mit dem Altrohr eingeht und so eine saubere Sanierung mit langfristiger Dichtheit und Standfestigkeit schafft.

 **INFRAVADIS**

Ihr Partner für Rohr- und Kanal





Kanalreinigung



Kanalsanierung



Inhouse Sanierung



TV Untersuchung



Spray Coating



Roboter



Industrie Services

Kanalsanierung in geschlossener Bauweise

Kostenreduktion mit speziellen Techniken

Kanal- / Rohrsanierung für nahezu alle Kanalsysteme

Wir haben uns speziell auf den Hausanschlussbereich/ Grundstücksentwässerungsbereich mit Dimensionen bis zu 400mm Innendurchmesser spezialisiert. Wir arbeiten je nach Anlass und Bedarf mit den erprobten sowie DIBt zugelassenen Kurzliner-, Longliner- und Schlauchliner-Verfahren. Hohe Kosten können gegenüber einer Komplettsanierung oftmals vermieden werden. Produktionsabläufe oder Einschränkungen werden minimiert.

Mit dem Kurzliner-System sind auch punktuelle bzw. partielle Sanierungen möglich. Das Schlauchlining ist effektiv und nachhaltig. Hierbei wird ein mittels Epoxidharz getränkter Kunststoffschlauch in die zu sanierende Leitung eingebracht, welcher eine Vollverklebung mit dem Altrrohr eingeht und so eine saubere Sanierung mit langfristiger Dichtheit und Standfestigkeit schafft. Hierbei sind Bögen bis zu 90° Grad und bis zu 4 Dimensionsänderungen kein Problem. Die von uns eingesetzten Lining-Kanalsanierungssysteme sind perfekt geeignet, um Grundleitungsnetze und einzelne Anschlussleitungen aller Art mit dem Durchmesser bis zu 400mm zu renovieren.

Von der Ersterfassung über die Planung und Konzeptionierung bis hin zur Umsetzung Ihrer Sanierungsmaßnahme erhalten Sie bei uns alles aus einer Hand - kontaktieren Sie uns.



Leistungen
im Überblick

Reparatur - Partielle Sanierung

- GFK Kurzliner
- Manschetten
- Partielle Abdichtung

Renovierung

- Schlauchliner (RS Technik inkl. Mischanlage)

Sanierung und Einbau von Abscheideranlagen:

- Fettabscheider
- Ölabscheider

Schacht- und Bauwerkssanierung

in geschlossener Bauweise



Warum geschlossene Schachtsanierung mit uns?

- **Minimierte Betriebsausfälle:** Durch kontrollierte, staubarme Prozesse bleiben angrenzende Systeme und Betriebsräume möglichst unbeeinträchtigt.
- **Saubere Bauabwicklung:** Geschlossene Arbeitsumgebung reduziert Reinigungsaufwand und Risiken für Umwelt und Gesundheit.
- **Hohe Präzision:** Spezielle Mess- und Arbeitsmittel ermöglichen eine lückenlose Erneuerung bei geringem Eingriff.
- **Nachhaltigkeit:** Langlebige Materialien und schonende Techniken schonen Ressourcen und sichern langfristige Funktionsfähigkeit.

 **INFRAVADIS**
Ihr Partner für Rohr- und Kanal





Kanalreinigung



Kanalsanierung



Inhouse Sanierung



TV Untersuchung



Spray Coating



Roboter



Industrie Services

Schacht- und Bauwerkssanierung in geschlossener Bauweise

Kostenreduktion mit speziellen Techniken

Wir sind Ihr erfahrener und kompetenter Ansprechpartner im Bereich der händischen Sanierung von begehbaren Kanälen und Schacht/ Bauwerkssanierung von Abwasserbauwerken.

Hierbei bieten wir DIBt zugelassene und erprobte Verfahren zur dauerhaften Sanierung von Abwasserbauwerken an. Dies speziellen und hochmodernen Techniken werden auf bestimmte Situationen angepasst und können gegenüber einem Neubau häufig hohe Kosten und Ausfallzeiten/ Betriebsunterbrechungen vermeiden, da auch diese Methoden grabenlos ausgeführt werden.

Für Gewerbetreibende bedeutet dies meist die Vermeidung von kostenintensiven Ausfällen oder Einschränkungen im Tagesgeschäft & Straßenverkehr.



Schacht- und Bauwerkssanierung

Auskleidung/ Beschichtung von begehbaren Kanälen & Schächten- und Bauwerken

- Mineralisch
- Kunstharze
- GFK-Handlaminat

Sanierung von Einzelfugen/ Schäden

- Mineralisch
- Kunstharze
- Wiederherstellung von Schachtaufbauten & Gerinnen (Kanalklinker)

Dauerelastische Sanierung von Schachtdeckeln

Liner-Anbindungen bis DN2000

- Abdichtungsmanschetten
- Mineralische Anbindung
- Dauerelastische Abdichtung mit Harzen
- GFK-Handlaminat

Abdichtungen gegen Infiltration

- Injektionsharze
- Mineralische Abdichtungsmethoden



Kanalreinigung



Kanalsanierung



Inhouse Sanierung



TV Untersuchung



Spray Coating



Roboter



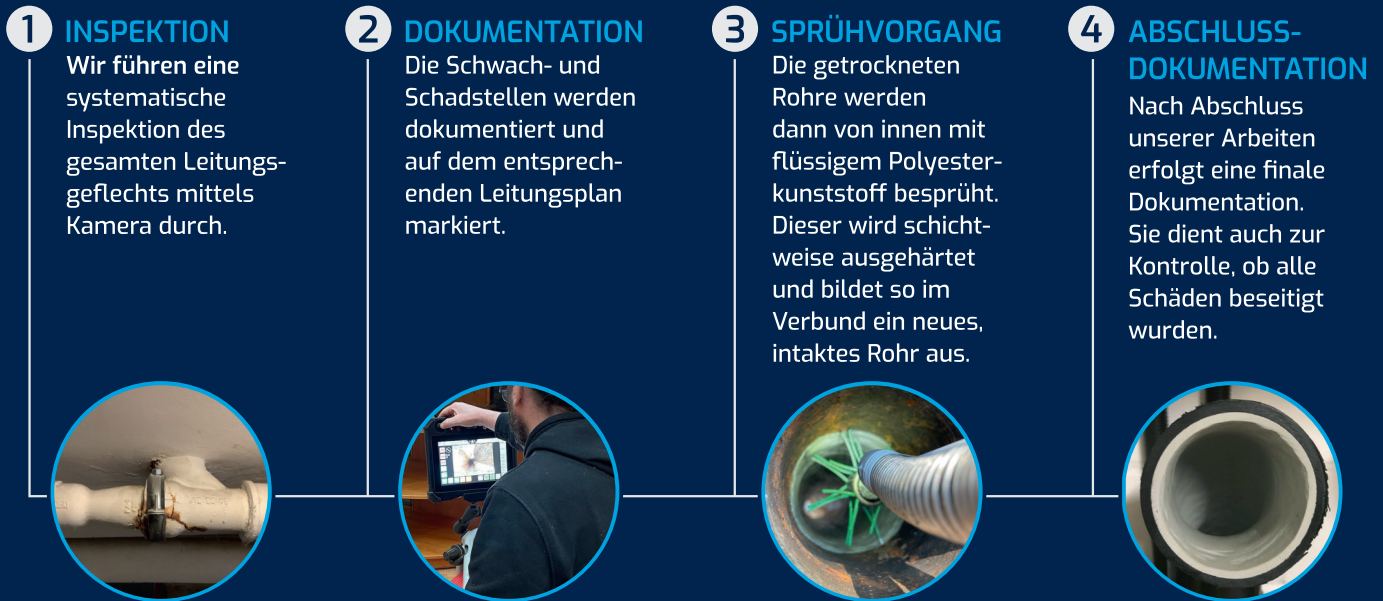
Industrie Services

Spray-Coating

Die Vorteile

- ✓ **Keine Beeinträchtigung Ihrer Abläufe.**
 Sie können während der laufenden Arbeiten im Gebäude bleiben. Keine Ausquartierung der Mieter, kein Abdecken von Möbeln oder Einrichtungsgegenständen, keine Produktionsstopps - die Arbeiten werden so organisiert, dass sie im laufenden Betrieb durchgeführt werden können.
- ✓ **Deutliche Kostenersparnis.**
 in Höhe von 30-50% im Vergleich zur offenen Bauweise.
- ✓ **Einfache Handhabung.**
 Wir müssen weder Wände aufstemmen noch Decken oder Böden aufreißen.
- ✓ **Geprüfte Verfahren.**
 Alle von uns eingesetzten Sanierungsverfahren entsprechen den höchsten Qualitätsanforderungen, geprüft durch das Deutsche Institut für Bautechnik (DIBt) sowie weiteren namenhaften Institutionen.
- ✓ **Wir reagieren schnell.**
 Anfragen bearbeiten wir i.d.R. innerhalb von 24h
- ✓ **Strenge Qualitätskontrolle.**
 Die Ergebnisse aller sanierten Rohrleitungen werden einer strengen Qualitätskontrolle durch einen zertifizierten Kanalsanierungsberater unterzogen. Sie erhalten dazu eine umfangreiche Dokumentation.
- ✓ **Planungssicherheit**
 Sie erhalten planungssichere Angebotskalkulationen ohne versteckte Kosten als wirtschaftlichste Komplettlösung, durch eine individuelle Auswertung Ihres Vorhabens.
- ✓ **Skonto:**
 Wir gewähren Skonto grundsätzlich in Höhe von 2%..

Der Ablauf



Kostenvergleich

Dieses Kalkulationsbeispiel aus der Praxis stellt die Vorteile der geschlossenen Bauweise heraus. Betrachtet wird die Sanierung eines Stranges in einem viergeschossigen Gebäude (vier Bäder, vier Küchen).

AUSTAUSCH DER ROHRE IN KONVENTIONELLER BAUWEISE	ROHRSANIERUNG MITTELS INFRAVADIS SPRAYCOATING-VERFAHREN
Baustelleneinrichtung Trockenbau, Sanitär, Maler, Fliesenleger Elektriker, Signal- & Kommunikationstechnik 2.750,00 €	Fallleitungssanierung (15-20m) 13.600,00 €
De- & Montagearbeiten inkl. Nebenleistungen Gewerk Sanitär 28.050,00 €	entfällt
Gewerk Lüftung 858,80 €	entfällt
Gewerk Fliesenleger 3.231,00 €	entfällt
Gewerk Trockenbau 34.180,00 €	entfällt
Gewerk Maler 8.610,00 €	entfällt
Gewerk Elektrik 990,00 €	entfällt
Gewerk Reinigung 1.080,00 €	entfällt
Inbetriebnahmen/Abnahmen/Dokumentation 1.120,00 €	Dokumentation 750,00 €
SUMME NETTO 80.869,80 €* 	SUMME NETTO 41.710,00 €

**Enorme
Zeit
Ersparnis**

**39.159,80 €
Ersparnis**

**48,42%
günstiger**

INFRAVADIS
Ihr Partner für Rohr- und Kanal

*abhängig von Faktoren wie:
 - Ausbildung der Schächte (Mauerwerk/Beton/Trockenbau)
 - Ausbildung der Oberflächen (Fliesen/Tapeten)
 - Ausbildung von Vorwandinstallationen
 - Allgemein baulicher Zustand des Gebäudes
 - Anzahl und Ausbildung von Elektroinstallationen

Rückstausicherungen

brauchen Konzept und Qualität



 **INFRAVADIS**
Ihr Partner für Rohr- und Kanal



Kanalreinigung



Kanalsanierung



Inhouse Sanierung



TV Untersuchung



Spray Coating



Roboter



Industrie Services

Hebeanlagen Rückstauklappen Bodenabläufe

Qualifiziert als Einbaupartner
der hochwertigen Produkte von Kessel

INFRAVADIS ist Ihr qualifizierter und offizieller Einbaupartner für hochwertige Produkte des Unternehmens Kessel. Bei uns erhalten Sie eine umfassende Beratung, den ordnungsgemäßen Einbau von Bodenabläufen, Hebeanlagen sowie Rückstauklappen.

Unsere Mitarbeiter haben sich durch die Weiterbildung an fachspezifischen Seminaren die Qualifikationen zum Einbaupartner erworben. Als Markenhersteller bietet das Unternehmen Kessel neben innovativen und hochwertigen Lösungen für die Entwässerung von Grundstück und Gebäude vielfältige Serviceleistungen an.

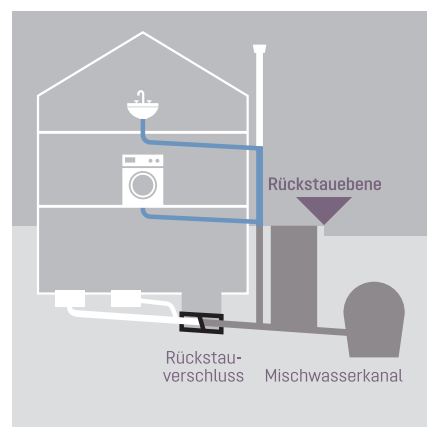
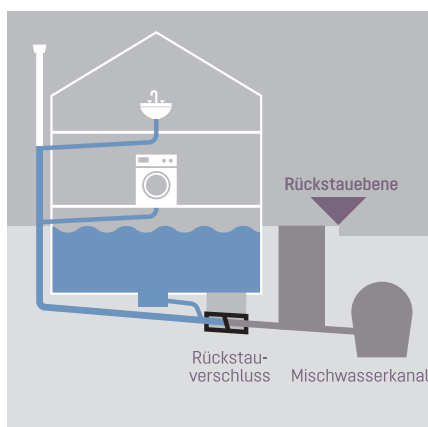
Wir bieten alles aus einer Hand:

Beratung und Konzepterstellung

Erstellung eines Individuellen Angebots

Einbau der Anlage

Wartung und Reinigung der Anlage gemäß Herstellervorgaben



INFRAVADIS
Ihr Partner für Rohr- und Kanal



INFRAVADIS
Alte Landstraße 21a
85521 Ottobrunn
www.infravadis.com

